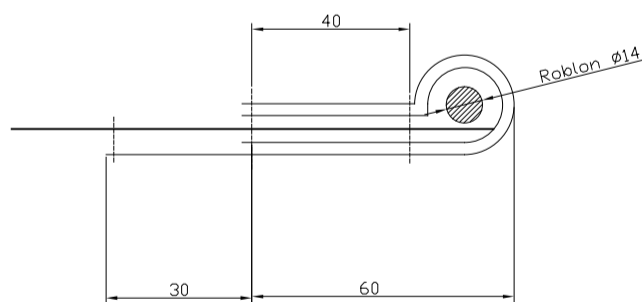
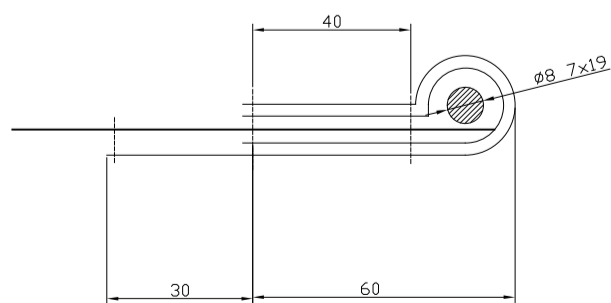


I—I



II—II



- UWAGI:
1. Lik górny - pas dakronowy podwójny niesymetryczny, liklina Roblon $\varnothing 14$ mocowana do okuć rogów rejowych;
 2. Lik dolny - pas dakronowy podwójny niesymetryczny, lina stalowa $\varnothing 8$ konstr. 7x19 mocowana do okuć rogów szotowych;
 3. Lik boczny - pas dacronowy podwójny niesymetryczny, lina stalowa $\varnothing 8$ konstr. 7x19 mocowana do okucia rogu szotowego i rejowego;
 4. Wszystkie lik obszyte pasem dakronowym wg przekrojów I-I i II-II;
 5. Wszystkie wzmocnienia wykonane z tego samego materiału co żagiel;
 6. Zamocowanie okuć rogów taśmą rurkową;
 7. Wszystkie bryty zszyte potrójnie;
 8. Osłona UV naszyta od rufowej strony żagla

STATEK SZKOLENIOWO-BADAWCZY "DAR MŁODZIEŻY"		
23.KROJCMARSEL DOLNY		Projekt: Sail Service Gdańsk
Projekt: mgr inż. Dawid Hałoń		2017-08-25
Szkic: inż. Patryk Richter		2017-09-25
Gramatura żagla: 480 g/m ²	Pow. żagla: 100,60 m ²	Format: A2 Podziałka 1:50